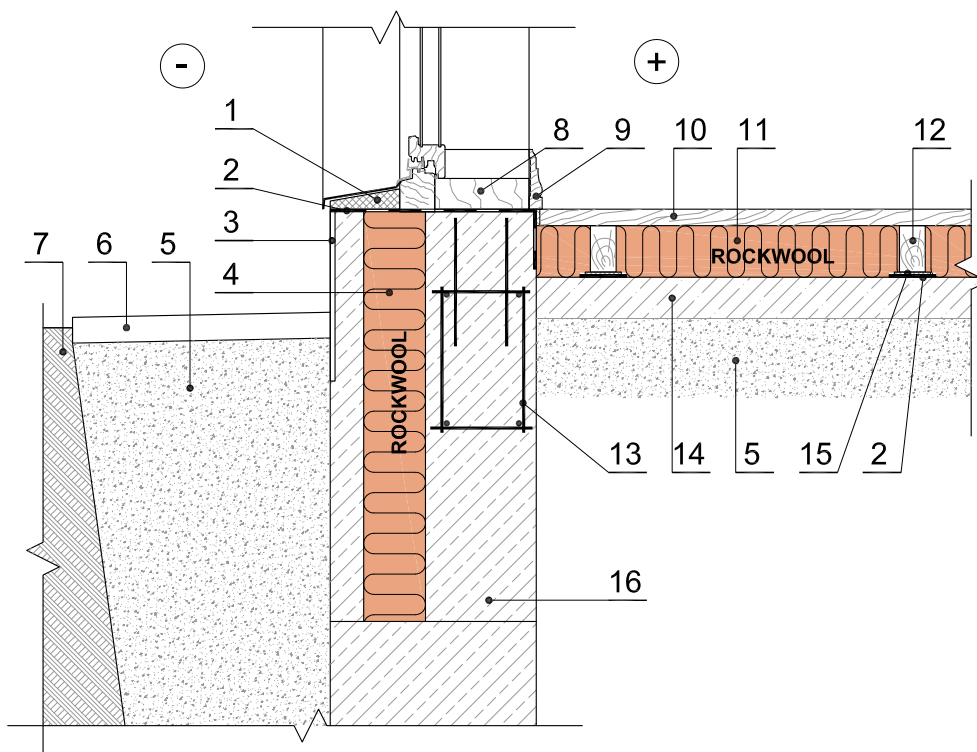


Pinnasele rajatud põrand (terrassile väljumise sõlm)



- | | |
|--|------------------------|
| 1 - tihend | 8 - piit |
| 2 - hüdroisolatsioon | 9 - põrandaliist |
| 3 - välisviimistlus | 10 - põrandakate |
| 4 - Rockwool kivivill - Floor-Batts | 11 - Rockwool kivivill |
| 5 - dreneažikiht (killustik, kruus) | 12 - laag |
| 6 - pandus (vee eemalejuhtimiseks) | 13 - armatuurtalastik |
| 7 - pinnas | 14 - tasanduskiht |
| | 15 - tihend |
| | 16 - vundament |

Konstruksioonis võite kasutada järgmisi Rockwooli tooteid

| Rockwooli toode | | Rockwooli toode | | Rockwooli toode | |
|-----------------|--------------|-----------------|-------------------------------|-----------------|--------------|
| ● | Multirock 35 | | Wentirock | | TF-Board |
| ● | Megarock | | Venti Max | | Dachrock 185 |
| ● | Rock-Roll | | Fasrock Max / Frontrock max E | | Dachrock Max |
| | Floor-Batts | | Fasrock | | Monrock Pro |
| | Steprock ND | | Fasrock LL | | Spodrock |

Toodete tehnilised kirjeldused leiate kodulehel www.rockwoolestonia.com pealkirja all *Tooted – Ehitisolatsioon*